

Spielgerät:
Art.-Nr.:

Stand:

Doppelschaukel Typ Frankfurt
02-2936-XVL-0-000

22.08.18 J.M.

Bemerkungen:

Das Gerät wird in 6 Einzelteilen geliefert.

Gesamtgewicht: ~570kg

Schwerstes Bauteil: Standpfosten ~175kg

Montageaufwand:

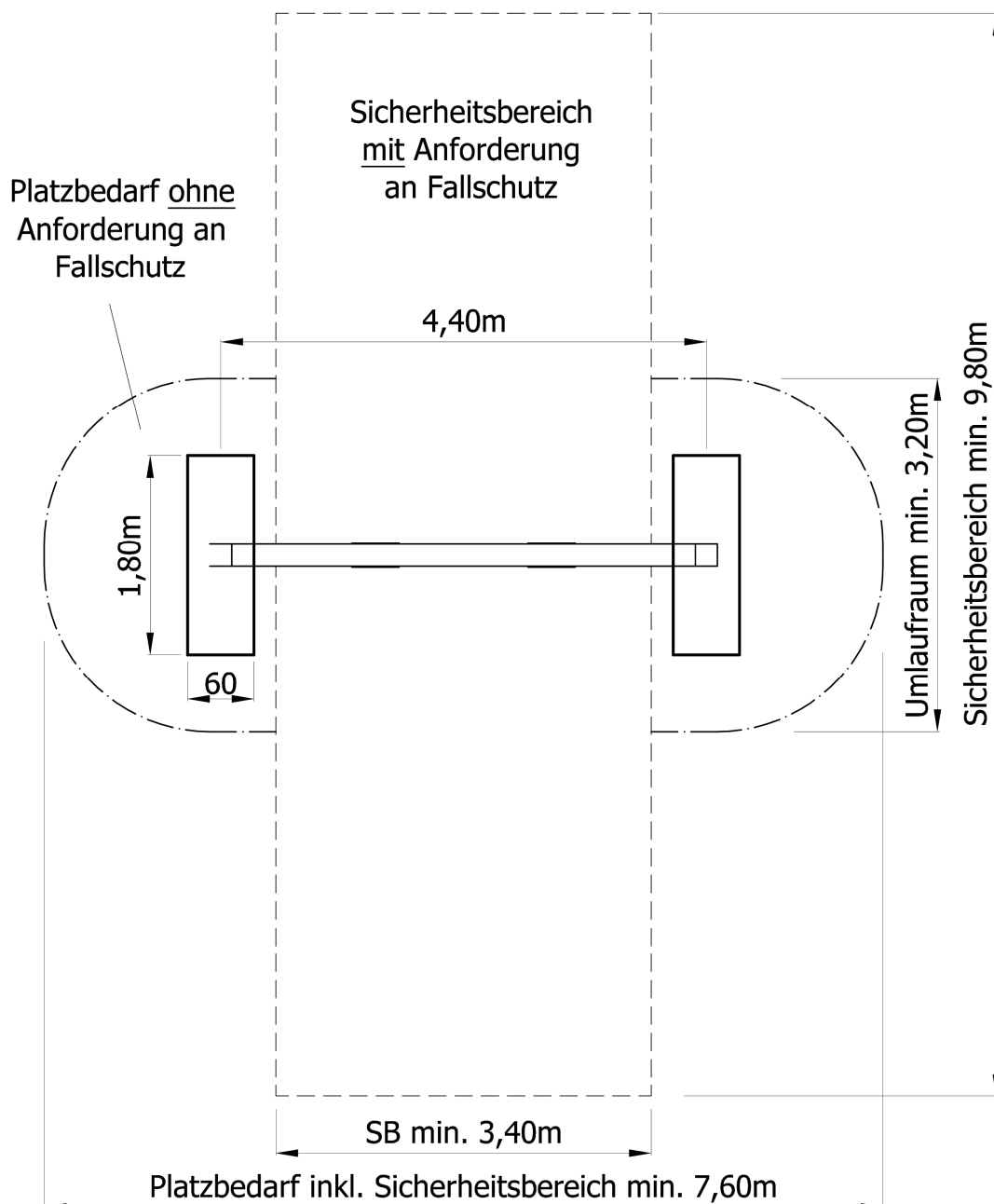
Montage:

- Fundamentlöcher nach Plan ausheben
- Betongrundsicht nach Plan einbringen
- Gerät nach Plan aufstellen und ggf. abstützen
- Fundamentkörbe nach Plan einbringen ggf. Drunterleisten verwenden
- Fundamente aus Ortbeton C20/25 XC1/XC2 Körnung 0-16 nach Plan herstellen
- Nach Abbinden des Betons Fundamentlöcher mit Erde verfüllen und lagenweise anstampfen
- Schrauben nochmals kontrollieren und ggf. nachziehen

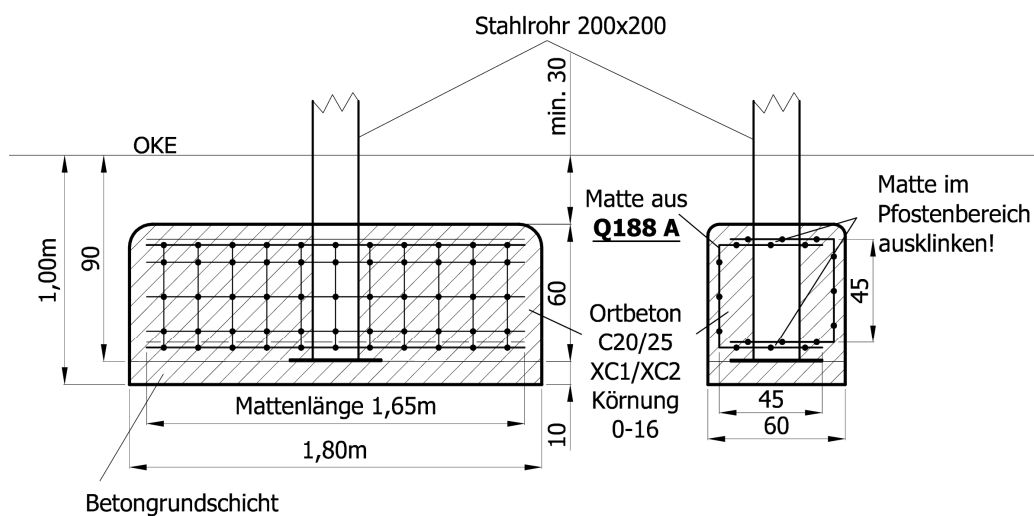
Für den Einbau unserer Geräte mit den angegebenen Fundamentgrößen, ist eine Bodenklasse 3-4 erforderlich.
(evtl. auch Bodenklasse 1 als Oberboden, sofern dieser nicht zu humushaltig ist).

In jedem Fall muss der Boden tragfähig sein.

Es ist im Fundamentbereich darauf zu achten, dass ein tragfähiger und frostsicherer Unterbau gewährleistet ist.



Fundamentschnitt



Montageanleitung
Doppelschaukel Typ Frankfurt
Art.-Nr.: 02-2936-XVL-0-000